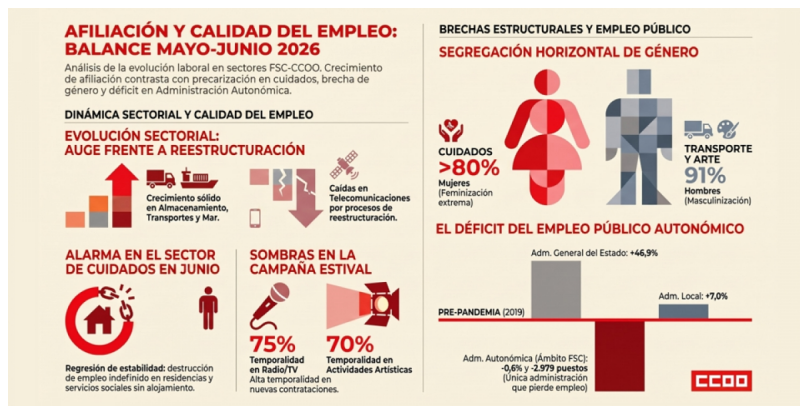


Os compartimos un resumen analítico de la evolución de la afiliación a la Seguridad Social en nuestros sectores de actividad federal, combinando los datos de los informes de mayo y junio de 2026.

Aunque a nivel general se han encadenado récords históricos de afiliación superando los 22,3 millones en mayo y los 22,4 millones en junio, el análisis pormenorizado de las actividades de la FSC-CCOO muestra una fuerte dualidad sectorial y preocupantes signos de precarización.



Seguimos trabajando para revertir estas dinámicas de precariedad sectorial y exigir ratios y condiciones dignas para todas las plantillas.

[Ver noticia completa](#)

[Informe de datos de afiliación a la Seguridad Social, mayo 2026](#)

[Informe de datos de afiliación a la Seguridad Social, junio 2026](#)